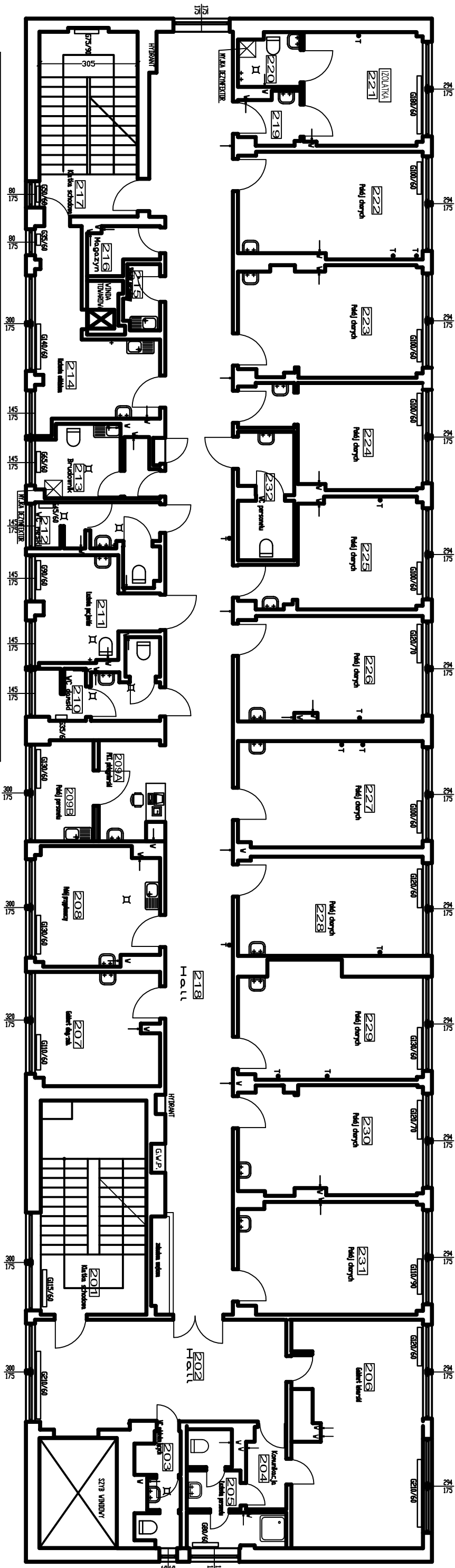


BUDYNEK NR.4 - ODDZIAŁ WEWNĘTRZNY

RZUT II PIĘTRA



OPIS PRAC DOSTOSOWAWCZYCH - CZĘŚĆ TECHNOLOGICZNA			
Nazwa oddziału	Występujące odstępstwa, podstawa prawna	Sposób usunięcia niezgodności	Termin realizacji wg programu
Oddział wewnętrzny	- brak pom., higieniczno sanitarnego dla pracowników	Adaptacja pomieszczeń piwnicy - wg. odrębnego rys. Wykonanie zasypu szatniowego z pom. hig-sanitarnymi	31.12.2016r.
Oddział wewnętrzny	- brak izobliki - tzn. pomieszczenia przeznaczone do odosobnienia osoby lub grupy osób chorych na chorobę zakaźną albo osoby lub grupy osób podejrzanych o chorobę zakaźną, w celu uniemożliwienia przeniesienia biologicznego czynnika chorobotwórczego na inne osoby	Adaptacja pomieszczenia 1.21 wraz ze szklą i pom. higieniczno-sanitarnym	31.12.2016r.
Oddział wewnętrzny	- odstępy między łóżkami nie zapewniają ewidentnego dostępu do piegielków	Reorganizacja pomieszczeń w oddziale, likwidacja nieużytkowanych pomieszczeń sanitarnych przy pokojach.	31.12.2016r.
Oddział wewnętrzny	- brak myjki dezynfektora dla potrzeb izobliki	Zakup urządzenia	31.12.2016r.
Oddział wewnętrzny	- brak służby przy izobliki	Adaptacja pomieszczenia, wyposażenie pomieszczenia	31.12.2016r.
		Zakup urządzenia, wykonanie instalacji wod-kan 400V oraz podłóg wod-kan.	31.12.2016r.

Opracował: mgr inż. Jarosław Sosnowski

MIEJSCOWOŚĆ:INWESTOR:

Budynek nr. 4

RZUT II PIĘTRA

12/16

STADIUM I BRANŻA

PROJEKT

SKALA RYS. 1:100

TECHNOLOGICZNY

LIPIEC 2011